



**COMISIÓN NACIONAL DE LOS  
MERCADOS Y LA COMPETENCIA**



**NOTA MENSUAL**

**Telecomunicaciones**

**ESTAD/SG/0017/14**

**Junio 2014**

[www.cnmc.es](http://www.cnmc.es)

# Índice

1. Instantánea del mes	3
<hr/>	
2. Telefonía fija	4
<hr/>	
a) Líneas	4
b) Portabilidad y preselección	5
3. Telefonía Móvil	6
<hr/>	
a) Líneas	6
b) Portabilidad	8
4. Banda ancha	10
<hr/>	
a) Banda ancha minorista	10
b) Banda ancha mayorista	12

## NOTAS

1) Los datos que se recogen en la Nota Mensual a partir de enero 2013 son los aportados por ocho operadores de telefonía fija y 37 de telefonía móvil (22 operadores reportan líneas y 37 reportan datos de portabilidad). Se trata de datos no consolidados, sometidos, en ocasiones, a corrección posterior por parte de los operadores.

2) En 2014 se utiliza el dato de población provisional publicado por el INE para enero de 2014, que asciende a 46.507.760 habitantes. Para el 2013 se utiliza el dato definitivo de población para enero de ese año, 46.727.890 habitantes.

# 1. INSTANTÁNEA DEL MES

<b>1. LÍNEAS FIJAS</b>	
	<b>TELEFONÍA FIJA</b>
Variación mensual	-34.628
Residencial	-8.584
Negocios	-26.044
Acumulado anual	-140.985
Parque total	18.750.631
Tasa de variación del parque total (Junio 2014 – Junio 2013)	-1,0%

<b>2. LÍNEAS MÓVILES</b>	
	<b>TELEFONÍA MÓVIL</b>
Variación mensual	237.153
Líneas prepago	78.920
Líneas postpago	158.233
Acumulado anual	488.946
Parque líneas móviles	50.571.573
Tasa variación parque líneas móviles (Junio 2014– Junio 2013)	1,3%
Líneas exclusivas de datos	1.817.851
Líneas asociadas a máquinas (M2M)	2.695.267

<b>3. LÍNEAS DE BANDA ANCHA</b>	
	<b>BANDA ANCHA</b>
Variación mensual	50.557
DSL <sup>1</sup>	-30.421
HFC <sup>2</sup>	-803
FTTH <sup>3</sup>	81.781
Acumulado anual	331.998
Parque total	12.551.581
Tasa de variación del parque total (Junio 2014 – Junio 2013)	6,0%

<sup>1</sup> *Digital Subscriber Line*. Término que designa un conjunto de tecnologías desplegadas sobre pares de cobre de abonado para proporcionar servicios de banda ancha.

<sup>2</sup> *Hybrid fibre-coaxial*. Red de acceso de banda ancha que se compone de un tramo de fibra óptica hasta un punto y de un tramo de cable coaxial desde este punto hasta las instalaciones de los abonados.

<sup>3</sup> *Fibre-to-the-Home*. Configuración de red de acceso, en la cual se despliega fibra óptica hasta el hogar del usuario

## 2. TELEFONÍA FIJA

### A) LÍNEAS

En el mes de junio el total de líneas fijas disminuyó en 34.628 líneas. El mes cerró con un total de 18.750.631 líneas, lo que representa una disminución interanual del 1 por 100 y una proporción de 40,3 líneas por cada 100 habitantes.

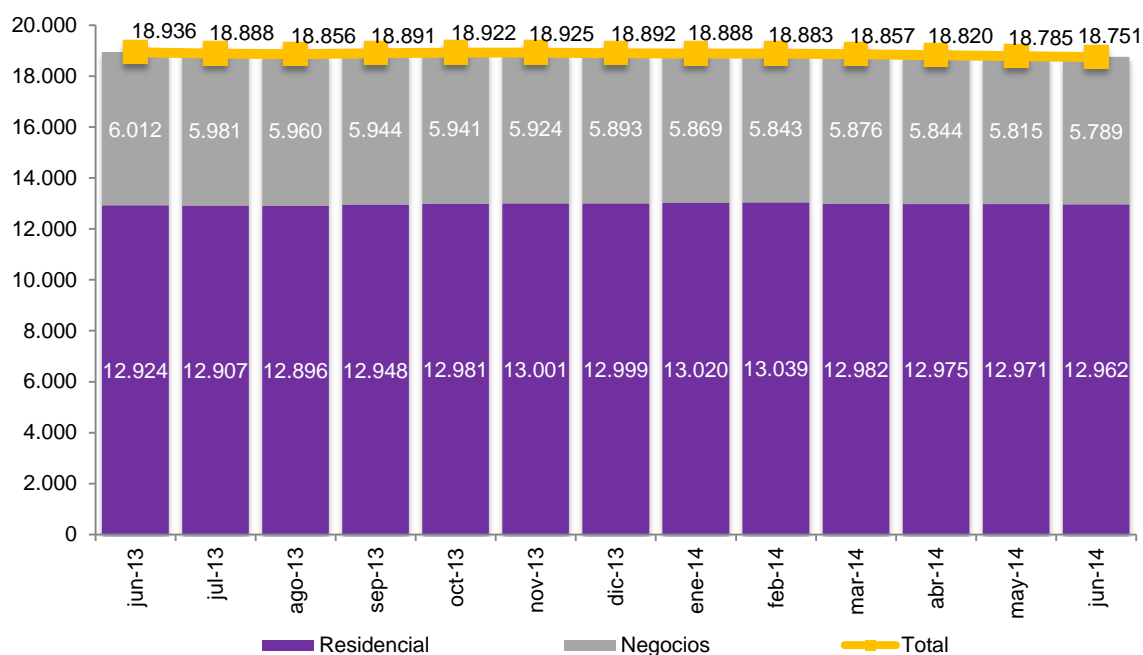
#### 4. LÍNEAS ACUMULADAS

	Junio 2014	Tasa de variación Jun. 2014 – Jun. 2013
Residencial	12.961.977	0,3%
Negocios	5.788.654	-3,7%
Total	18.750.631	-1,0%

#### 5. PENETRACIÓN

	Junio 2013	Junio 2014
Líneas / 100 habitantes	40,5	40,3

#### 6. EVOLUCIÓN DE LAS LÍNEAS DE TELEFONÍA FIJA (en miles)



## B) PORTABILIDAD<sup>4</sup> Y PRESELECCIÓN<sup>5</sup>

En el mes de junio se portaron 171.925 números fijos, un 4,3 por 100 más que en junio del año anterior. El número de líneas preseleccionadas durante el mes disminuyó en 5.517 líneas.

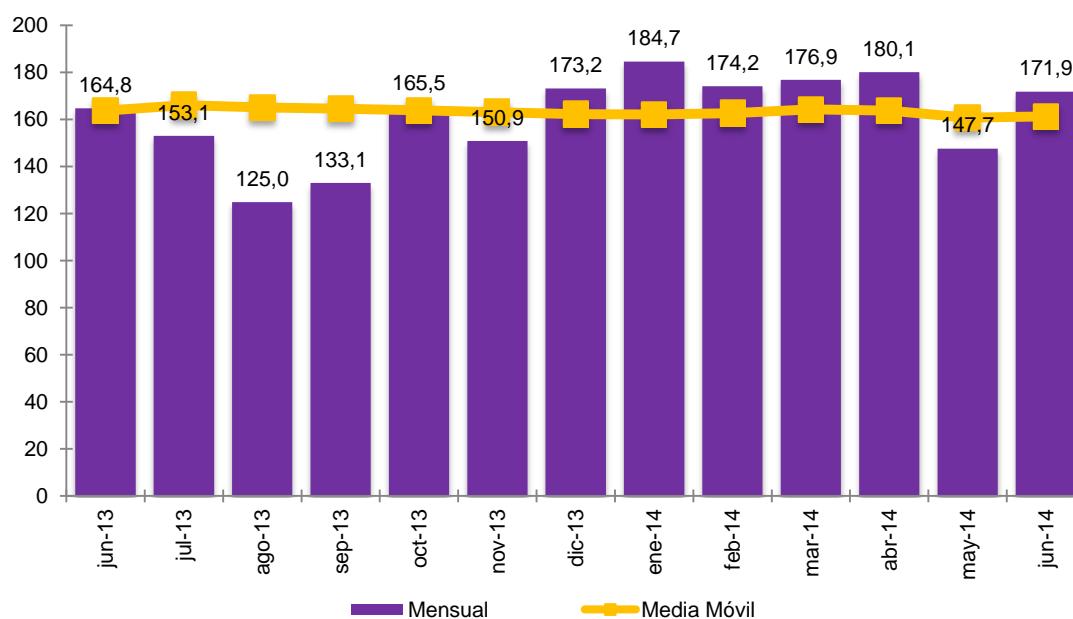
### 7. PORTABILIDAD Y PRESELECCIÓN

	Junio 2013	Junio 2014
Mensual portabilidad	164.809	171.925
Mensual preselección	-9.612	-5.517

### 8. PORTABILIDAD Y PRESELECCIÓN ACUMULADAS

	Junio 2014	Tasa de variación Jun. 2014 – Jun. 2013
Acumulado anual portabilidad	1.035.538	-1,0%
Acumulado anual preselección	-42.679	25,8%

### 9. EVOLUCIÓN MENSUAL DE LA PORTABILIDAD Y MEDIA MÓVIL (en miles)



<sup>4</sup> Posibilidad que tiene el usuario de telefonía de mantener su número cuando cambia de operador para su línea fija.

<sup>5</sup> Posibilidad que permite a los usuarios cursar determinados tráficos telefónicos con otro operador distinto al que le provee el acceso físico sin necesidad de marcar el código de selección de este operador.

### 3. TELEFONÍA MÓVIL

#### A) LÍNEAS MÓVILES<sup>6</sup>

En el mes de junio, el total de líneas móviles creció en 237.153 líneas y el de datacards descendió en 25.545 líneas. El mes se cierra con un parque de líneas móviles de 50.571.573, lo que supone un 1,3 por 100 más de líneas respecto al total registrado en junio de 2013.

---

#### 10. LÍNEAS ACUMULADAS

---

	Junio 2014	Tasa de variación Jun. 2014 – Jun. 2013
Líneas prepago	15.289.599	-7,3%
Líneas pospago	35.281.974	5,5%
Parque líneas móviles	50.571.573	1,3%
Líneas exclusivas de datos	1.817.851	-18,3%
Líneas asociadas a máquinas (M2M)	2.695.267	-9,3%

---

#### 11. PENETRACIÓN

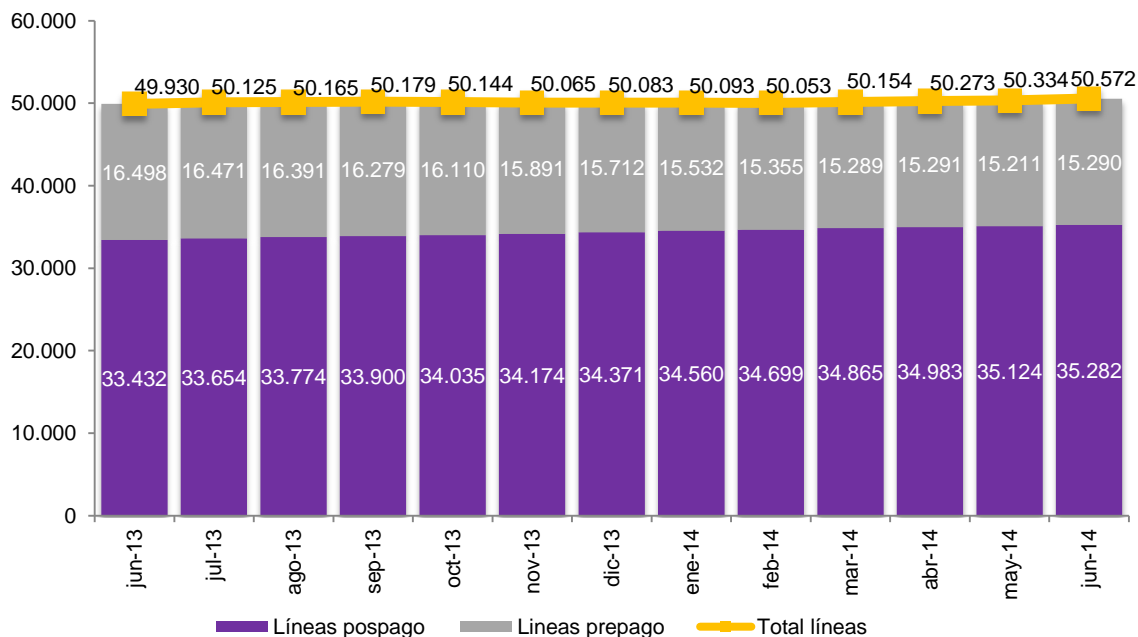
---

	Junio 2013	Junio 2014
Líneas móviles /100 habitantes	106,9	108,7

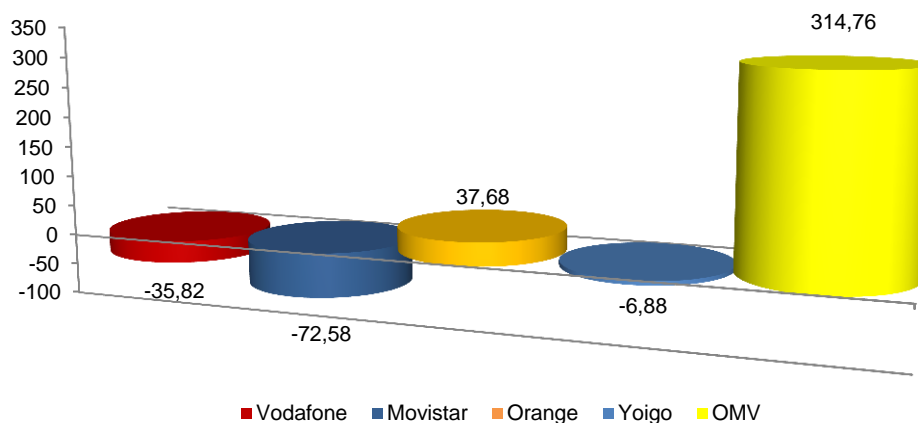
---

<sup>6</sup> Se excluyen del parque total de líneas móviles las líneas exclusivas de datos y las líneas asociadas a servicios de telemetría y/o telecontrol (M2M).

## 12. EVOLUCIÓN DEL PARQUE DE LÍNEAS MÓVILES (en miles)



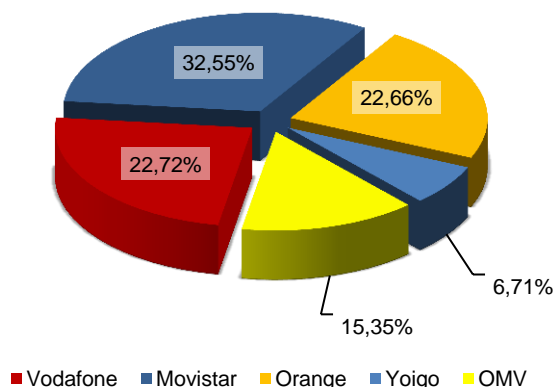
## 13. GANANCIA NETA MENSUAL DE LÍNEAS (en miles)<sup>7</sup>



<sup>7</sup> OMV, esto es, Operadores Móviles Virtuales, se trata de operadores que no disponen de licencia para uso del espectro radioeléctrico pero que tienen contratos suscritos con algún operador de red y pueden ofrecer el servicio final utilizando la red de alguno de éstos.

Del grupo de OMV, los operadores con mayores ganancias de líneas en Junio 2014 han sido Jazztel, Lycamobile y Ono (ordenados por orden alfabético).

## 14. CUOTA DE MERCADO DE LÍNEAS MÓVILES



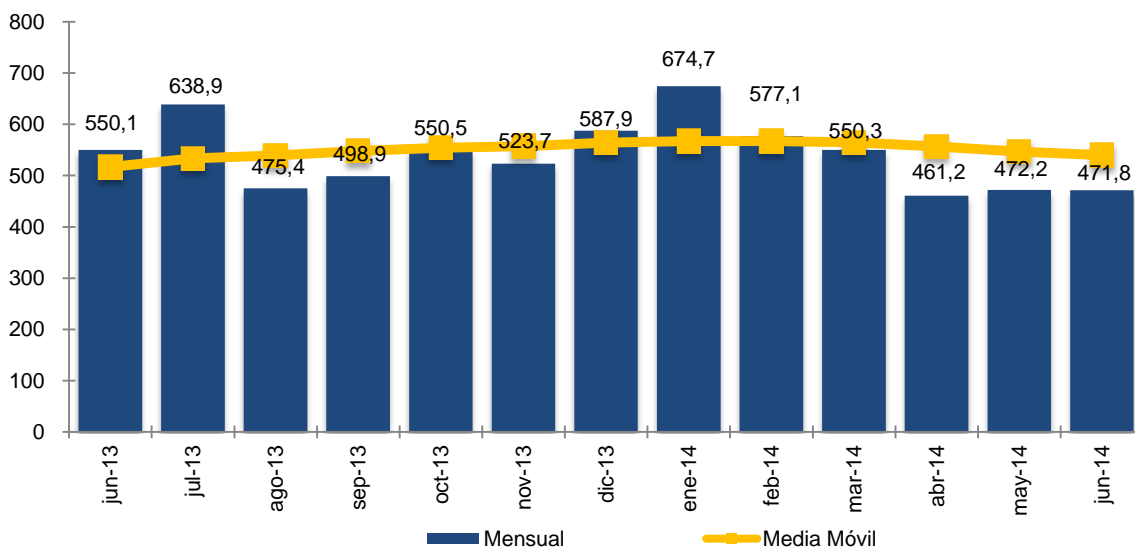
### B) PORTABILIDAD<sup>8</sup>

En el mes de junio se han portado 471.810 números móviles, lo que supone un descenso del 14,2 por 100 frente al volumen de junio de 2013.

## 15. PORTABILIDAD

	Junio 2014	Tasa de variación Jun. 2014 – Jun. 2013
Mensual	471.810	-14,2%

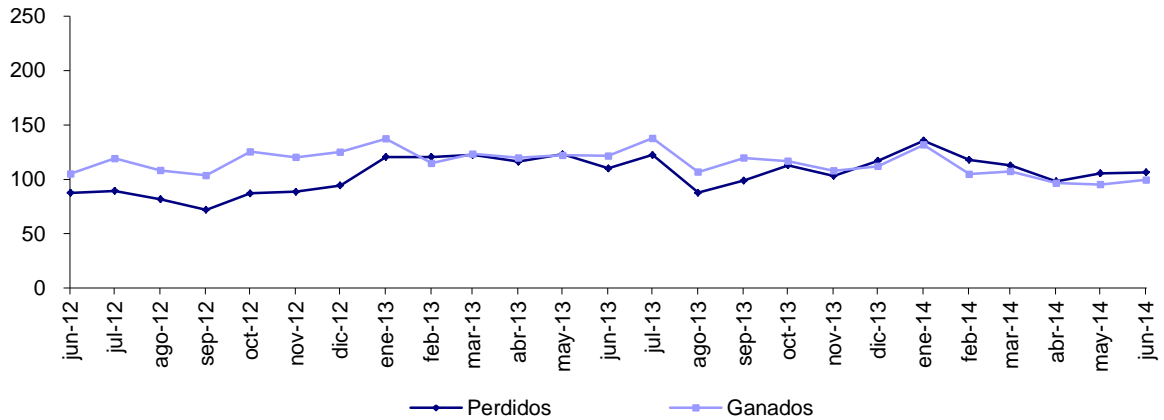
## 16. EVOLUCIÓN MENSUAL DE LA PORTABILIDAD Y MEDIA MÓVIL (en miles)



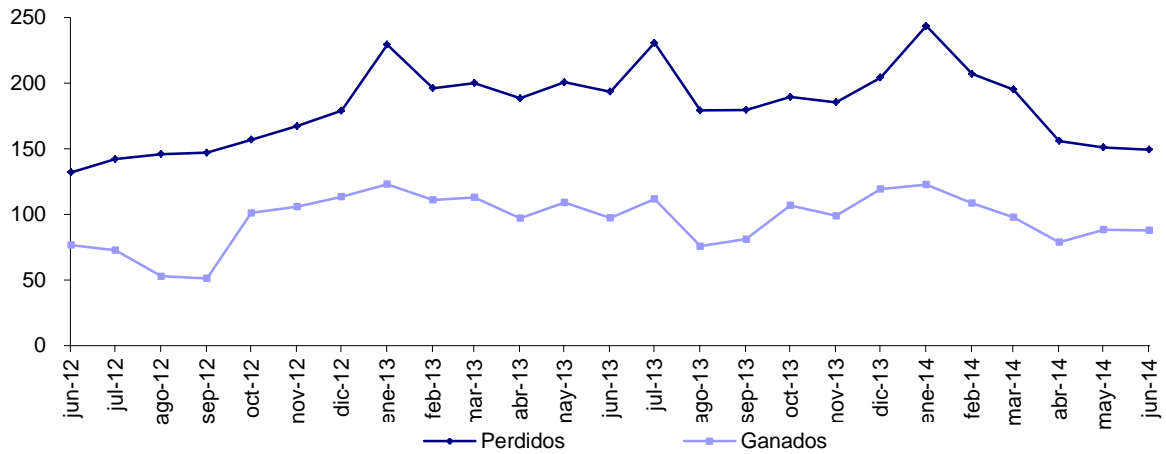
<sup>8</sup> Posibilidad que tiene el usuario de telefonía de mantener su número cuando cambia de operador de telefonía móvil.



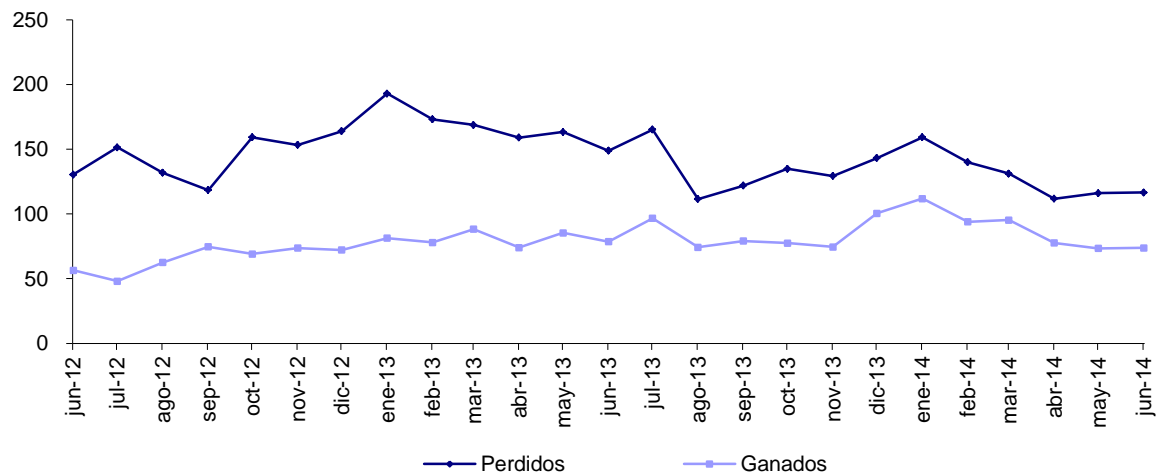
### 17. EVOLUCIÓN DE ORANGE (en miles)



### 18. EVOLUCIÓN DE MOVISTAR (en miles)



### 19. EVOLUCIÓN DE VODAFONE (en miles)



---

## 20. LÍNEAS PORTADAS

---

	Exportados (perdidos)	Importados (ganados)
Movistar	149.331	87.784
Vodafone	116.545	73.741
Orange	106.410	99.492
Yoigo	40.310	33.926
OMV	59.214	176.867

## 4. BANDA ANCHA

### A) BANDA ANCHA MINORISTA<sup>9</sup>

En el mes de junio el número de líneas de banda ancha aumentó en 50.557. El mes se cierra con un total de 12.551.581 líneas, lo que supone un aumento interanual del 6 por 100 y una proporción de 27 líneas por cada 100 habitantes.

---

## 21. LÍNEAS ACUMULADAS

---

	Tasa de variación	
	Junio 2014	Jun. 2014 – Jun. 2013
Parque total	12.551.581	6,0%
DSL <sup>10</sup>	9.546.722	1,9%
Telefónica	4.864.282	-6,9%
Otros	4.682.440	13,1%
HFC	2.071.040	2,2%
FTTH	933.819	109,0%
Telefónica	860.525	96,9%
Otros	73.294	645,1%

Durante el mes de junio, las líneas DSL decrecieron en 30.421 líneas mientras que las de HFC cayeron en 803 líneas. A su vez, las líneas FTTH registraron un aumento de 81.781 líneas y se situaron con un total de 933.819 líneas.

---

## 22. PENETRACIÓN

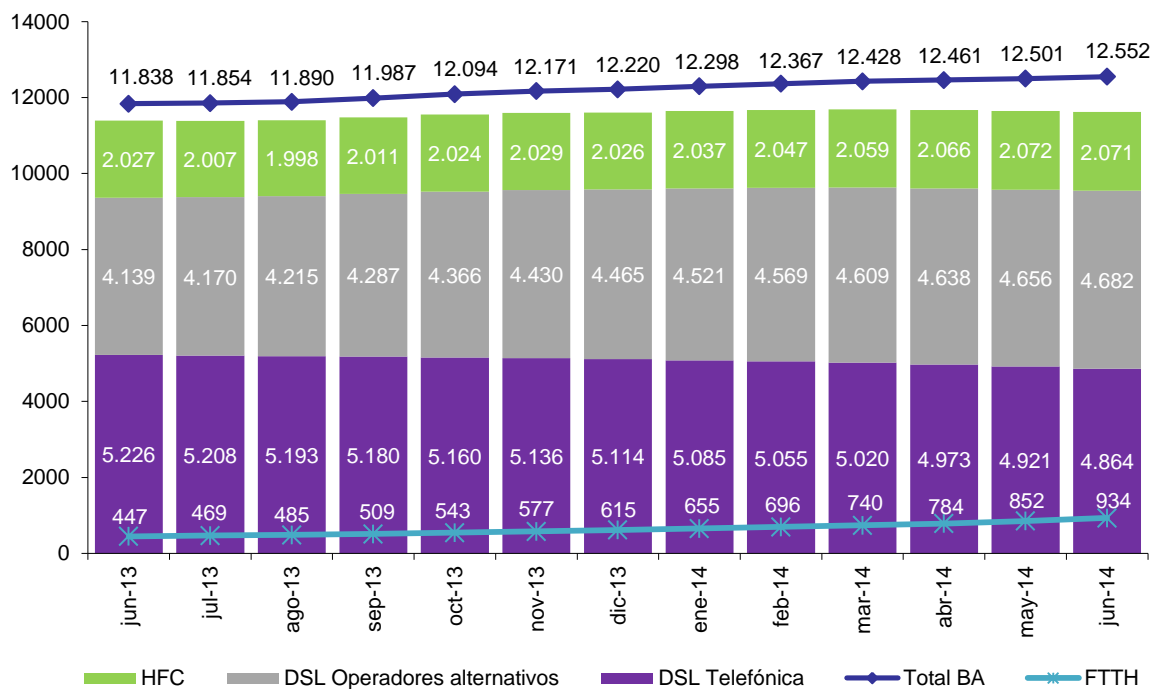
---

	Junio 2013	Junio 2014
Líneas / 100 habitantes	25,3	27,0

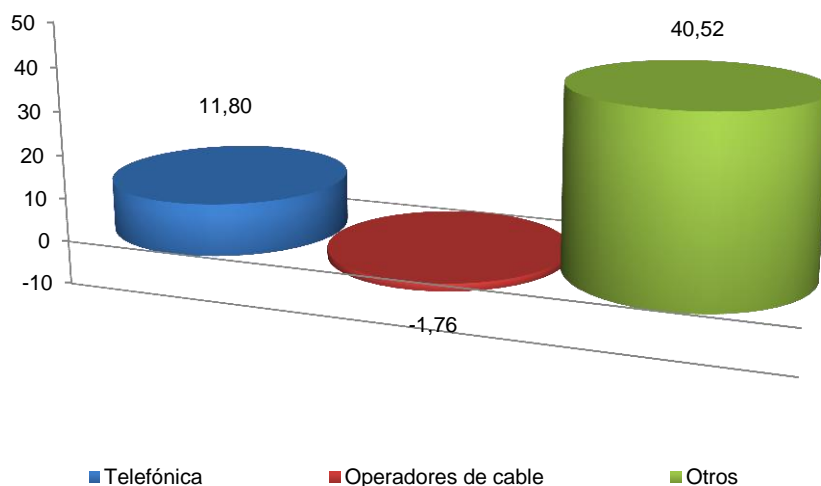
<sup>9</sup> No se incluyen las tecnologías de acceso fijo inalámbrico.

<sup>10</sup> Se asume que todos los bucles totalmente desagregados se emplean para prestar servicio de DSL. En el desglose por tecnología, no se dispone de datos de velocidad contratada.

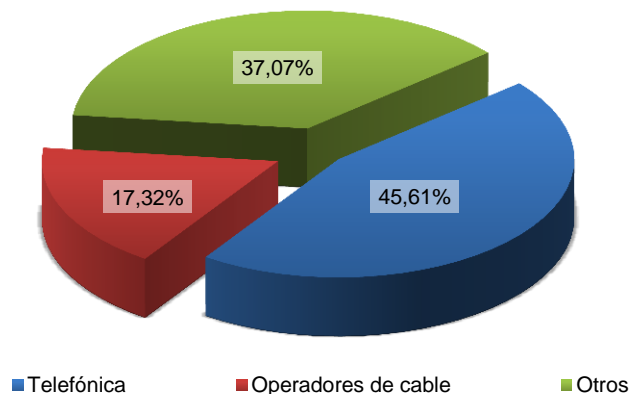
### 23. EVOLUCIÓN DE LA BANDA ANCHA



### 24. GANANCIA NETA MENSUAL DE LÍNEAS DE BANDA ANCHA (en miles)



## 25. CUOTA DE MERCADO DE LÍNEAS DE BANDA ANCHA



### B) BANDA ANCHA MAYORISTA

#### ACCESO INDIRECTO<sup>11</sup> Y BUCLE DE ABONADO<sup>12</sup>

Durante el mes de junio el acceso indirecto descendió en 1.654 líneas, situándose a final de mes en 703.460 accesos frente a los 3.978.980 bucles desagregados. Del total de accesos indirectos, un total de 240.141 corresponden a accesos desnudos (indirecto sin STB).

### 26. ACCESOS INDIRECTOS

	GIGADSL <sup>13</sup>	ADSL IP	TOTAL
Variación mensual	-1.413	-241	-1.654
Acumulado total	96.618	606.842	703.460
Tasa de variación del parque total (Junio 2014 – Junio 2013)			5,9%

Los bucles desagregados presentaron un incremento de 27.947, representando el 31,7 por 100 de las líneas finales de banda ancha. Por modalidades, los bucles totalmente desagregados aumentaron en 29.236, alcanzando un acumulado total de 2.478.564. Por su parte, los bucles compartidos disminuyeron en 3.158, mientras que los bucles compartidos sin STB aumentaron en 1.869 obteniendo un acumulado total de 105.464 y 1.394.952 bucles, respectivamente.

<sup>11</sup> Servicio mayorista que permite a un operador ofrecer el servicio de banda ancha conectándose a un número de puntos de la red de Telefónica.

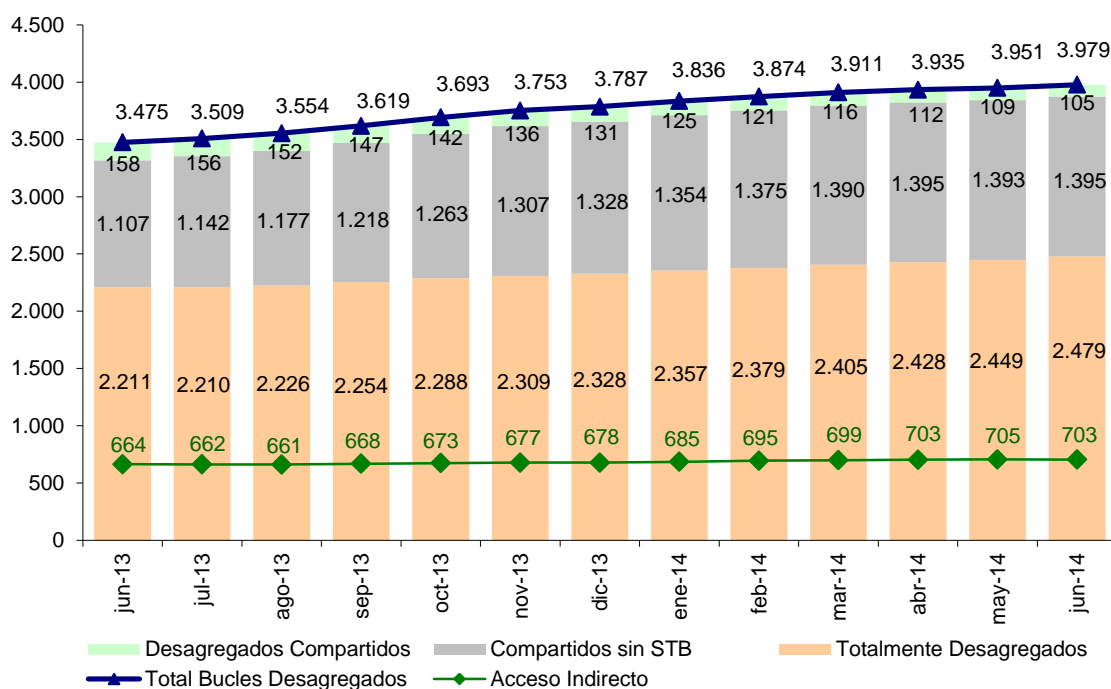
<sup>12</sup> Servicio mayorista a la infraestructura física de Telefónica, por el cual un operador desagrega el acceso físico al cliente final (bucle) para conectarlo a su propia red.

<sup>13</sup> Servicios de acceso indirecto en los que el operador se conecta con la red de Telefónica a nivel ATM (GigADSL) y a nivel IP (ADSL-IP).

## 27. BUCLES DESAGREGADOS

	Totalmente desagregados	Compartidos sin STB	Desagregados compartidos	Total bucles
Variación mensual	29.236	1.869	-3.158	27.947
Acumulado total	2.478.564	1.394.952	105.464	3.978.980
Tasa de variación del parque total (Junio 2014 – Junio 2013)				14,5%

## 28. EVOLUCIÓN DE LAS MODALIDADES DE ACCESO<sup>14</sup> (en miles)



<sup>14</sup> Existen tres tipos de modalidades de contratación del bucle: el acceso totalmente desagregado, en el que el operador alternativo dispone del uso de todo el rango de frecuencias del par de cobre, el acceso compartido sin servicio de telefonía básica, en el que el operador alternativo dispone de las frecuencias altas del par de cobre para ofrecer sus servicios de banda ancha y voz, y el acceso desagregado compartido, en el que Telefónica utiliza las frecuencias bajas para ofrecer el servicio de telefonía fija y el operador alternativo utiliza las frecuencias altas para ofrecer servicios de banda ancha.

