



NOTA MENSUAL

Telecomunicaciones

ESTAD/SG/0023/14

Agosto 2014

Índice

1. Instantánea del mes	3
2. Telefonía fija	4
a) Líneas	4
b) Portabilidad y preselección	5
3. Telefonía Móvil	6
a) Líneas	6
b) Portabilidad	8
4. Banda ancha	10
a) Banda ancha minorista	10
b) Banda ancha mayorista	12

NOTAS

1) Los datos que se recogen en la Nota Mensual a partir de enero 2013 son los aportados por ocho operadores de telefonía fija y 37 de telefonía móvil (22 operadores reportan líneas y 37 reportan datos de portabilidad). Se trata de datos no consolidados, sometidos, en ocasiones, a corrección posterior por parte de los operadores.

2) En 2014 se utiliza el dato de población provisional publicado por el INE para enero de 2014, que asciende a 46.507.760 habitantes. Para el 2013 se utiliza el dato definitivo de población para enero de ese año, 46.727.890 habitantes.

1. LÍNEAS FIJAS	
	TELEFONÍA FIJA
Variación mensual	-25.039
Residencial	-4.824
Negocios	-20.215
Acumulado anual	-218.850
Parque total	18.672.766
Tasa de variación del parque total (Agosto 2014 – Agosto 2013)	-1,0%

2. LÍNEAS MÓVILES	
	TELEFONÍA MÓVIL
Variación mensual	65.936
Líneas prepago	-44.126
Líneas pospago	110.062
Acumulado anual	770.163
Parque líneas móviles	50.852.790
Tasa variación parque líneas móviles (Agosto 2014 – Agosto 2013)	1,4%
Líneas exclusivas de datos	1.798.491
Líneas asociadas a máquinas (M2M)	2.834.747

3. LÍNEAS DE BANDA ANCHA	
	BANDA ANCHA
Variación mensual	35.803
DSL ¹	-34.476
HFC ²	-2.775
FTTH ³	73.054
Acumulado anual	378.884
Parque total	12.598.467
Tasa de variación del parque total (Agosto 2014 – Agosto 2013)	6,0%

¹ *Digital Subscriber Line*. Término que designa un conjunto de tecnologías desplegadas sobre pares de cobre de abonado para proporcionar servicios de banda ancha.

² *Hybrid fibre-coaxial*. Red de acceso de banda ancha que se compone de un tramo de fibra óptica hasta un punto y de un tramo de cable coaxial desde este punto hasta las instalaciones de los abonados.

³ *Fibre-to-the-Home*. Configuración de red de acceso, en la cual se despliega fibra óptica hasta el hogar del usuario

2. TELEFONÍA FIJA

A) LÍNEAS

En el mes de agosto el total de líneas fijas disminuyó en 25.039 líneas. El mes cerró con un total de 18.672.766 líneas, lo que representa una disminución interanual del 1 por 100 y una proporción de 40,1 líneas por cada 100 habitantes.

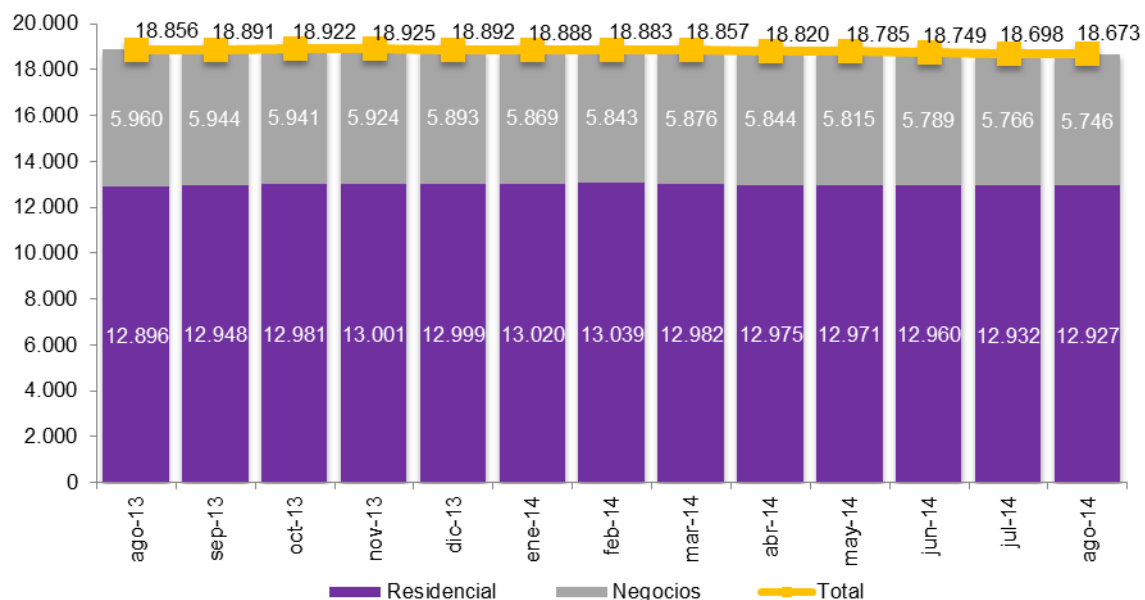
4. LÍNEAS ACUMULADAS

	Agosto 2014	Tasa de variación Ago. 2014 – Ago. 2013
Residencial	12.926.686	0,2%
Negocios	5.746.080	-3,6%
Total	18.672.766	-1,0%

5. PENETRACIÓN

	Agosto 2013	Agosto 2014
Líneas / 100 habitantes	40,4	40,1

6. EVOLUCIÓN DE LAS LÍNEAS DE TELEFONÍA FIJA (en miles)



B) PORTABILIDAD⁴ Y PRESELECCIÓN⁵

En el mes de agosto se portaron 114.619 números fijos, un 8,3 por 100 menos que en agosto del año anterior. El número de líneas preseleccionadas durante el mes disminuyó en 5.587 líneas.

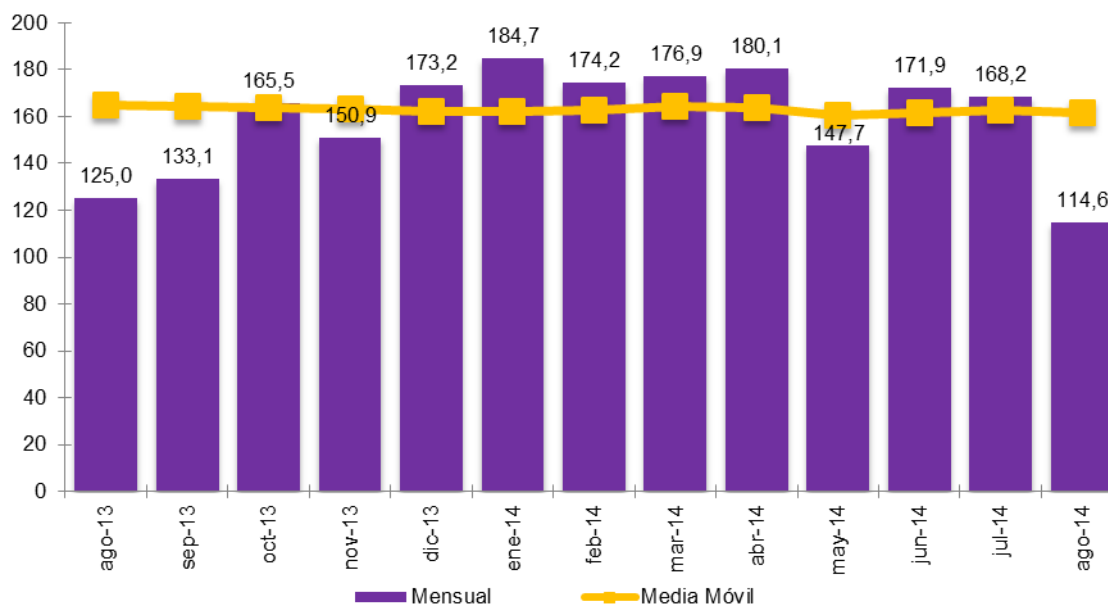
7. PORTABILIDAD Y PRESELECCIÓN

	Agosto 2013	Agosto 2014
Mensual portabilidad	124.953	114.619
Mensual preselección	-7.253	-5.587

8. PORTABILIDAD Y PRESELECCIÓN ACUMULADAS

	Agosto 2014	Tasa de variación Ago. 2014 – Ago. 2013
Acumulado anual portabilidad	1.318.400	-0,4%
Acumulado anual preselección	-52.257	31,4%

9. EVOLUCIÓN MENSUAL DE LA PORTABILIDAD Y MEDIA MÓVIL (en miles)



⁴ Posibilidad que tiene el usuario de telefonía de mantener su número cuando cambia de operador para su línea fija.

⁵ Posibilidad que permite a los usuarios cursar determinados tráficos telefónicos con otro operador distinto al que le provee el acceso físico sin necesidad de marcar el código de selección de este operador.

3. TELEFONÍA MÓVIL

A) LÍNEAS MÓVILES⁶

En el mes de agosto, el total de líneas móviles creció en 65.936 líneas y el de datacards descendió en 12.941 líneas. El mes se cierra con un parque de líneas móviles de 50.852.790, lo que supone un 1,4 por 100 más de líneas respecto al total registrado en agosto de 2013.

10. LÍNEAS ACUMULADAS

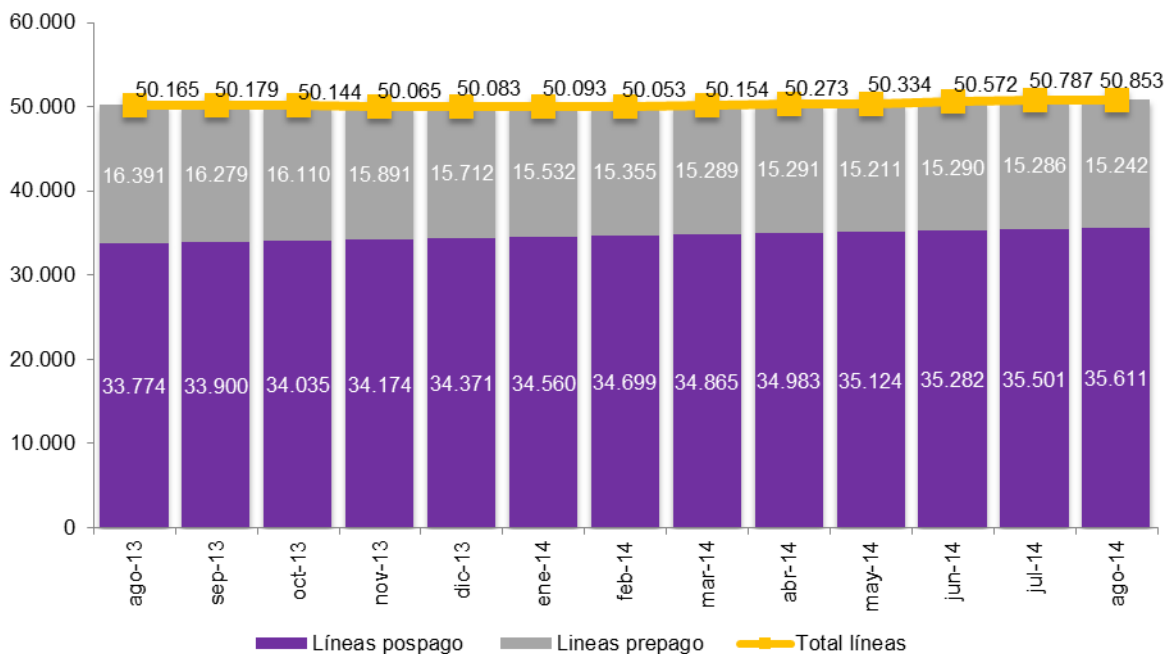
	Agosto 2014	Tasa de variación Ago. 2014 – Ago. 2013
Líneas prepago	15.242.222	-7,0%
Líneas pospago	35.610.568	5,4%
Parque líneas móviles	50.852.790	1,4%
Líneas exclusivas de datos	1.798.491	-17,2%
Líneas asociadas a máquinas (M2M)	2.834.747	-6,2%

11. PENETRACIÓN

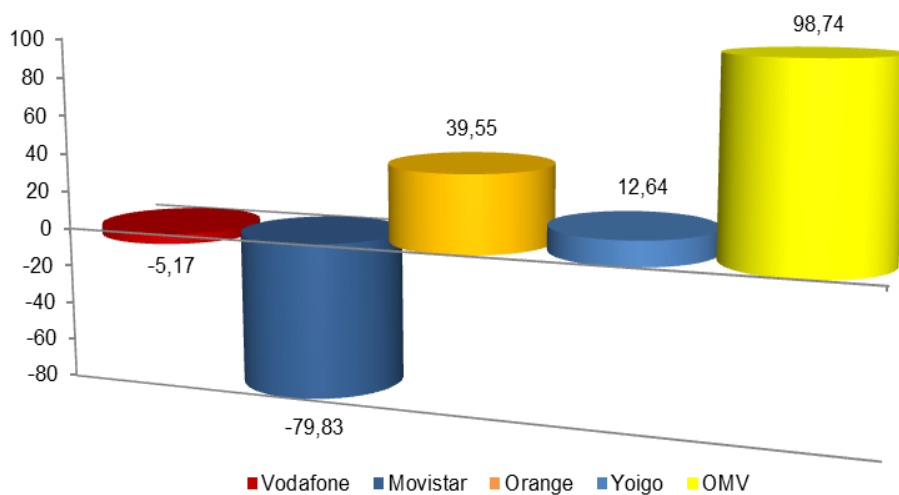
	Agosto 2013	Agosto 2014
Líneas móviles / 100 habitantes	107,4	109,3

⁶ Se excluyen del parque total de líneas móviles las líneas exclusivas de datos y las líneas asociadas a servicios de telemetría y/o telecontrol (M2M).

12. EVOLUCIÓN DEL PARQUE DE LÍNEAS MÓVILES (en miles)



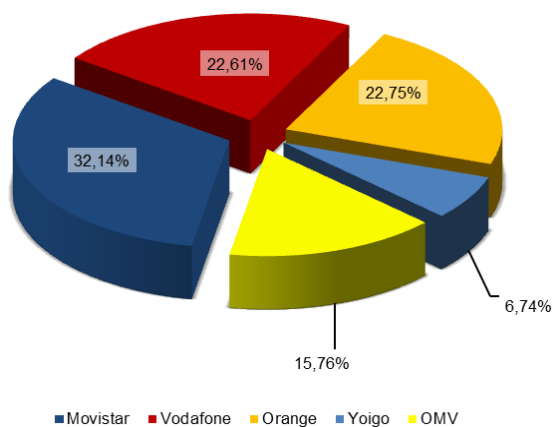
13. GANANCIA NETA MENSUAL DE LÍNEAS (en miles)⁷



⁷ OMV, esto es, Operadores Móviles Virtuales, se trata de operadores que no disponen de licencia para uso del espectro radioeléctrico pero que tienen contratos suscritos con algún operador de red y pueden ofrecer el servicio final utilizando la red de alguno de éstos.

Del grupo de OMV, los operadores con mayores ganancias de líneas en Agosto 2014 han sido Jazztel, Lebara y Ono (ordenados por orden alfabético).

14. CUOTA DE MERCADO DE LÍNEAS MÓVILES



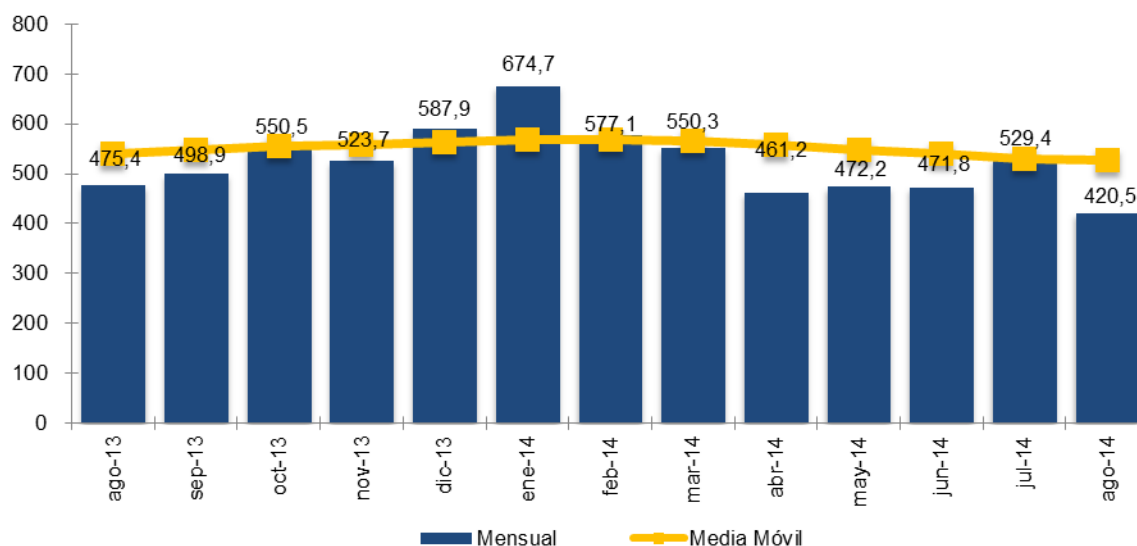
B) PORTABILIDAD⁸

En el mes de agosto se han portado 420.494 números móviles, lo que supone un descenso del 11,6 por 100 frente al volumen de agosto de 2013.

15. PORTABILIDAD

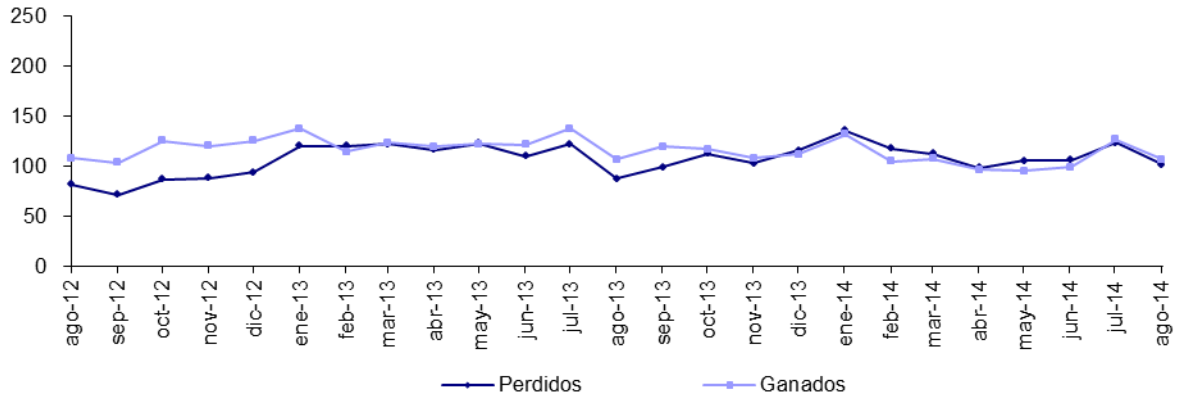
	Agosto 2014	Tasa de variación Ago. 2014 – Ago. 2013
Mensual	420.494	-11,6%

16. EVOLUCIÓN MENSUAL DE LA PORTABILIDAD Y MEDIA MÓVIL (en miles)

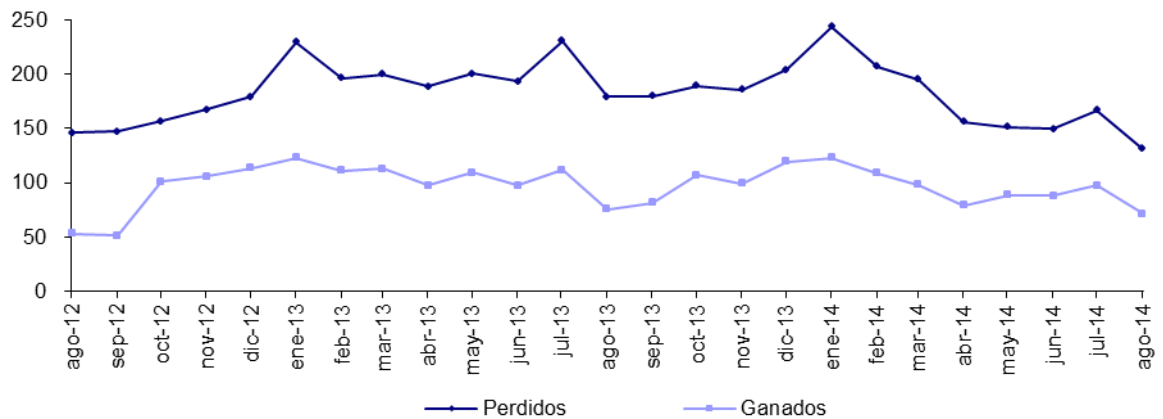


⁸ Posibilidad que tiene el usuario de telefonía de mantener su número cuando cambia de operador de telefonía móvil.

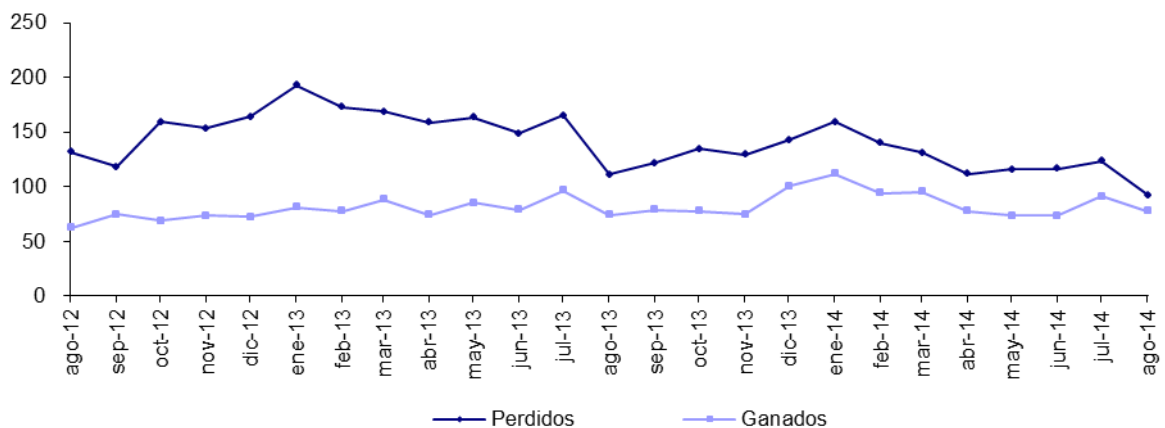
17. EVOLUCIÓN DE ORANGE (en miles)



18. EVOLUCIÓN DE MOVISTAR (en miles)



19. EVOLUCIÓN DE VODAFONE (en miles)



20. LÍNEAS PORTADAS

	Exportados (perdidos)	Importados (ganados)
Movistar	130.996	71.251
Vodafone	92.627	77.755
Orange	101.609	107.066
Yoigo	37.987	34.292
OMV	57.275	130.130

4. BANDA ANCHA

A) BANDA ANCHA MINORISTA⁹

En el mes de agosto el número de líneas de banda ancha aumentó en 35.803. El mes se cierra con un total de 12.598.467 líneas, lo que supone un aumento interanual del 6 por 100 y una proporción de 27,1 líneas por cada 100 habitantes.

21. LÍNEAS ACUMULADAS

	Tasa de variación	
	Agosto 2014	Ago. 2014 – Ago. 2013
Parque total	12.598.467	6,0%
DSL ¹⁰	9.444.295	0,4%
Telefónica	4.734.869	-8,8%
Otros	4.709.426	11,7%
HFC	2.056.062	2,9%
FTTH	1.098.110	126,6%
Telefónica	990.408	108,7%
Otros	107.702	961,3%

Durante el mes de agosto, las líneas DSL decrecieron en 34.476 líneas mientras que las de HFC cayeron en 2.775 líneas. A su vez, las líneas FTTH registraron un aumento de 73.054 líneas y se situaron con un total de 1.098.110 líneas.

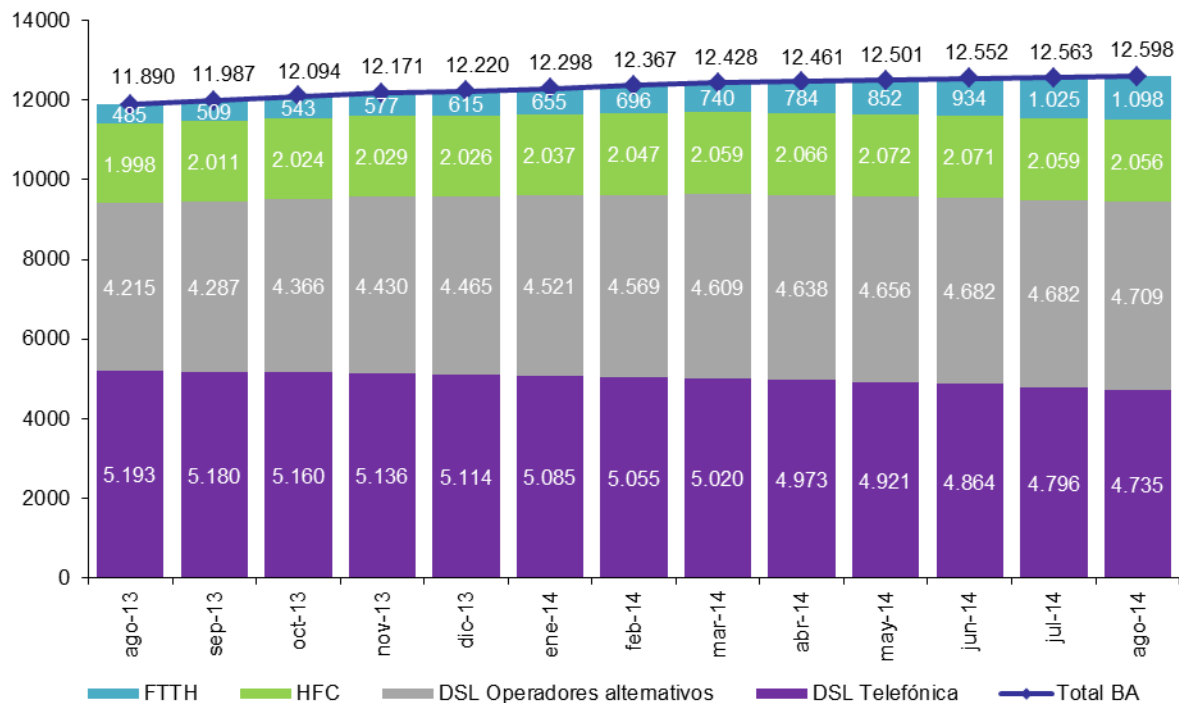
22. PENETRACIÓN

	Agosto 2013	Agosto 2014
Líneas / 100 habitantes	25,4	27,1

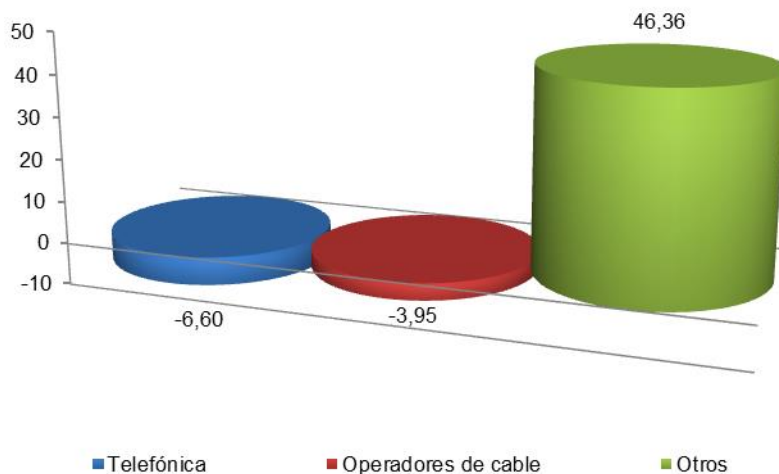
⁹ No se incluyen las tecnologías de acceso fijo inalámbrico.

¹⁰ Se asume que todos los bucles totalmente desagregados se emplean para prestar servicio de DSL. En el desglose por tecnología, no se dispone de datos de velocidad contratada.

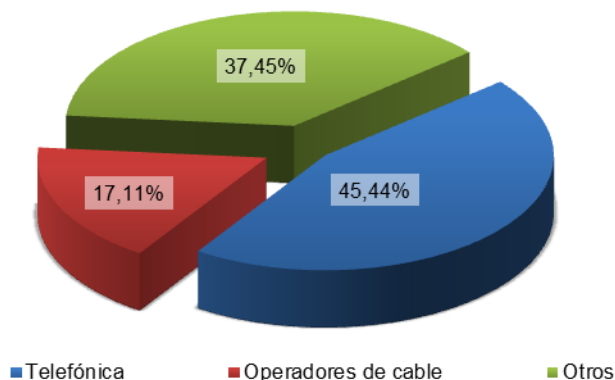
23. EVOLUCIÓN DE LA BANDA ANCHA



24. GANANCIA NETA MENSUAL DE LÍNEAS DE BANDA ANCHA (en miles)



25. CUOTA DE MERCADO DE LÍNEAS DE BANDA ANCHA



B) BANDA ANCHA MAYORISTA

ACCESO INDIRECTO¹¹ Y BUCLE DE ABONADO¹²

Durante el mes de agosto el acceso indirecto aumentó en 4.755 líneas, situándose a final de mes en 709.209 accesos frente a los 4.000.217 bucles desagregados. Del total de accesos indirectos, un total de 239.365 corresponden a accesos desnudos (indirecto sin STB).

26. ACCESOS INDIRECTOS

	GIGADSL ¹³	ADSL IP	TOTAL
Variación mensual	-1.117	5.872	4.755
Acumulado total	93.811	615.398	709.209
Tasa de variación del parque total (Agosto 2014 – Agosto 2013)			7,3%

Los bucles desagregados presentaron un aumento de 22.277 unidades, representando el 31,8 por 100 de las líneas finales de banda ancha. Por modalidades, los bucles totalmente desagregados aumentaron en 21.263, alcanzando un acumulado total de 2.511.234. Por su parte, los bucles compartidos disminuyeron en 2.390, mientras que los bucles compartidos sin STB aumentaron en 3.404 obteniendo un acumulado total de 99.489 y 1.389.494 bucles, respectivamente.

¹¹ Servicio mayorista que permite a un operador ofrecer el servicio de banda ancha conectándose a un número de puntos de la red de Telefónica.

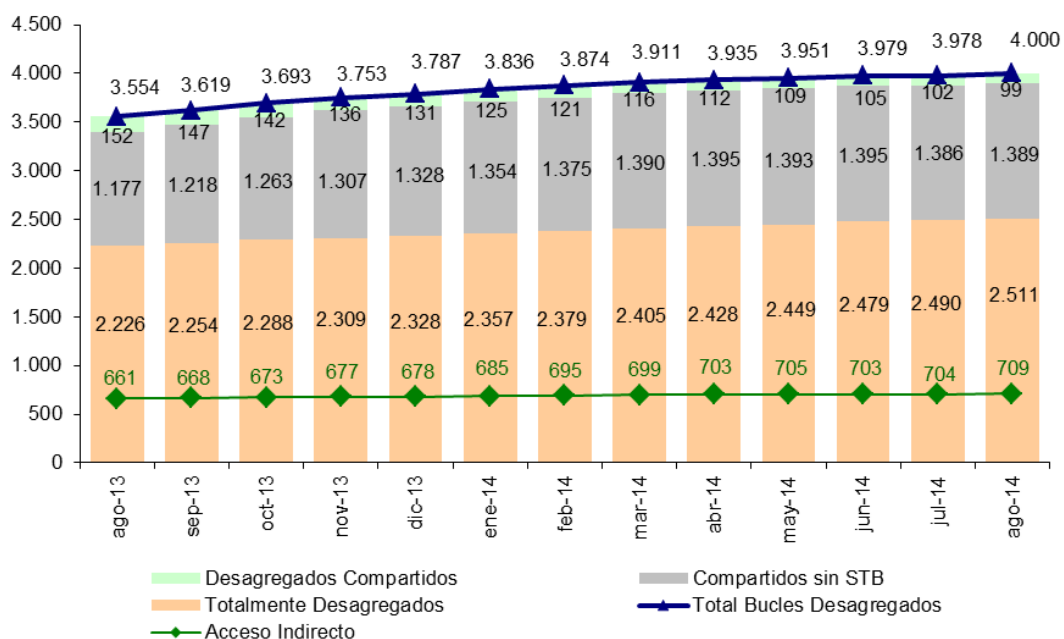
¹² Servicio mayorista a la infraestructura física de Telefónica, por el cual un operador desagrega el acceso físico al cliente final (bucle) para conectarlo a su propia red.

¹³ Servicios de acceso indirecto en los que el operador se conecta con la red de Telefónica a nivel ATM (GigADSL) y a nivel IP (ADSL-IP).

27. BUCLES DESAGREGADOS

	Totalmente desagregados	Compartidos sin STB	Desagregados compartidos	Total bucles
Variación mensual	21.263	3.404	-2.390	22.277
Acumulado total	2.511.234	1.389.494	99.489	4.000.217
Tasa de variación del parque total (Agosto 2014 – Agosto 2013)				12,6%

28. EVOLUCIÓN DE LAS MODALIDADES DE ACCESO¹⁴ (en miles)



¹⁴ Existen tres tipos de modalidades de contratación del bucle: el acceso totalmente desagregado, en el que el operador alternativo dispone del uso de todo el rango de frecuencias del par de cobre, el acceso compartido sin servicio de telefonía básica, en el que el operador alternativo dispone de las frecuencias altas del par de cobre para ofrecer sus servicios de banda ancha y voz, y el acceso desagregado compartido, en el que Telefónica utiliza las frecuencias bajas para ofrecer el servicio de telefonía fija y el operador alternativo utiliza las frecuencias altas para ofrecer servicios de banda ancha.

