



NOTA MENSUAL

Telecomunicaciones

ESTAD/SG/0024/14

Septiembre 2014

Índice

1. Instantánea del mes	3
2. Telefonía fija	4
a) Líneas	4
b) Portabilidad y preselección	5
3. Telefonía Móvil	6
a) Líneas	6
b) Portabilidad	8
4. Banda ancha	10
a) Banda ancha minorista	10
b) Banda ancha mayorista	12

NOTAS

1) Los datos que se recogen en la Nota Mensual a partir de enero 2013 son los aportados por ocho operadores de telefonía fija y 37 de telefonía móvil (22 operadores reportan líneas y 37 reportan datos de portabilidad). Se trata de datos no consolidados, sometidos, en ocasiones, a corrección posterior por parte de los operadores.

2) En 2014 se utiliza el dato de población provisional publicado por el INE para enero de 2014, que asciende a 46.507.760 habitantes. Para el 2013 se utiliza el dato definitivo de población para enero de ese año, 46.727.890 habitantes.

1. LÍNEAS FIJAS	
	TELEFONÍA FIJA
Variación mensual	32.387
Residencial	50.664
Negocios	-18.277
Acumulado anual	-186.463
Parque total	18.705.153
Tasa de variación del parque total (Sept. 2014 – Sept. 2013)	-1,0%
2. LÍNEAS MÓVILES	
	TELEFONÍA MÓVIL
Variación mensual	47.345
Líneas prepago	-96.517
Líneas pospago	143.862
Acumulado anual	817.508
Parque líneas móviles	50.900.135
Tasa variación parque líneas móviles (Sept. 2014 – Sept. 2013)	1,4%
Líneas exclusivas de datos	1.763.032
Líneas asociadas a máquinas (M2M)	2.888.984
3. LÍNEAS DE BANDA ANCHA¹	
	BANDA ANCHA
Variación mensual	105.366
DSL ²	-31.374
HFC ³	32.735
FTTH ⁴	104.005
Acumulado anual	504.298
Parque total	12.723.881
Tasa de variación del parque total (Sept. 2014 – Sept. 2013)	6,1%

¹ Se ha producido una actualización en el histórico de líneas FTTH de Orange.

² *Digital Subscriber Line*. Término que designa un conjunto de tecnologías desplegadas sobre pares de cobre de abonado para proporcionar servicios de banda ancha.

³ *Hybrid fibre-coaxial*. Red de acceso de banda ancha que se compone de un tramo de fibra óptica hasta un punto y de un tramo de cable coaxial desde este punto hasta las instalaciones de los abonados.

⁴ *Fibre-to-the-Home*. Configuración de red de acceso, en la cual se despliega fibra óptica hasta el hogar del usuario

2. TELEFONÍA FIJA

A) LÍNEAS

En el mes de septiembre el total de líneas fijas aumentó en 32.387 líneas. El mes cerró con un total de 18.705.153 líneas, lo que representa una disminución interanual del 1 por 100 y una proporción de 40,2 líneas por cada 100 habitantes.

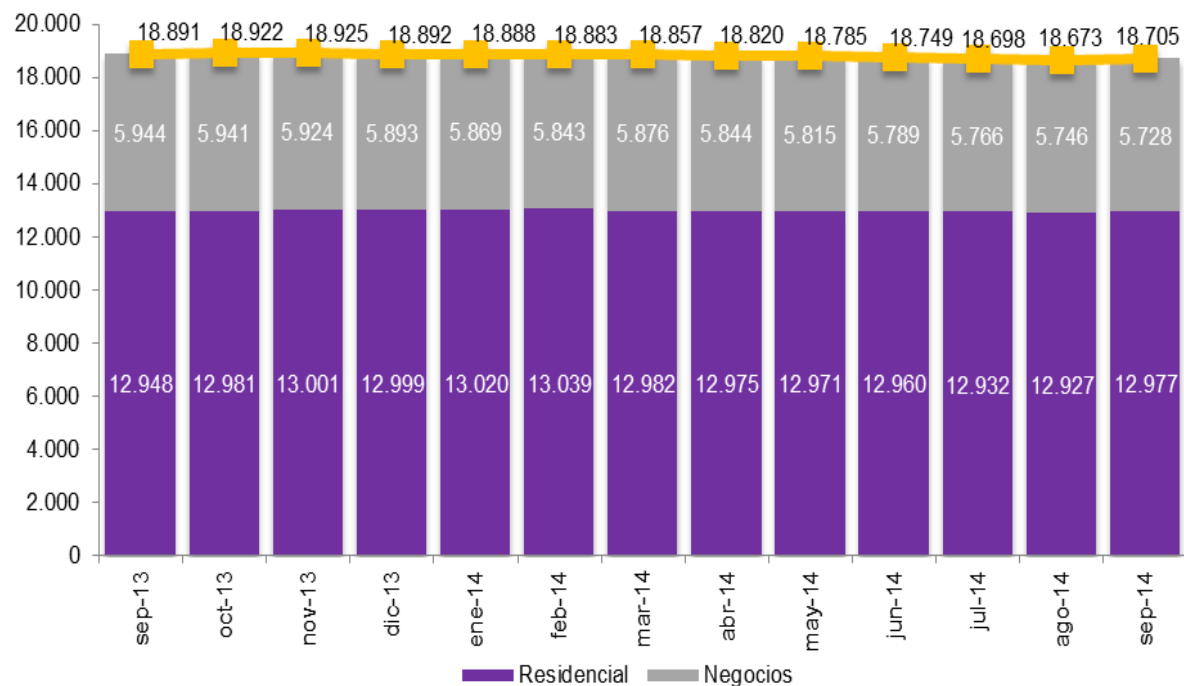
4. LÍNEAS ACUMULADAS

	Septiembre 2014	Tasa de variación Sept. 2014 – Sept. 2013
Residencial	12.977.350	0,2%
Negocios	5.727.803	-3,6%
Total	18.705.153	-1,0%

5. PENETRACIÓN

	Septiembre 2013	Septiembre 2014
Líneas / 100 habitantes	40,4	40,2

6. EVOLUCIÓN DE LAS LÍNEAS DE TELEFONÍA FIJA (en miles)



B) PORTABILIDAD⁵ Y PRESELECCIÓN⁶

En el mes de septiembre se portaron 145.021 números fijos, un 9 por 100 más que en septiembre del año anterior. El número de líneas preseleccionadas durante el mes disminuyó en 3.613 líneas.

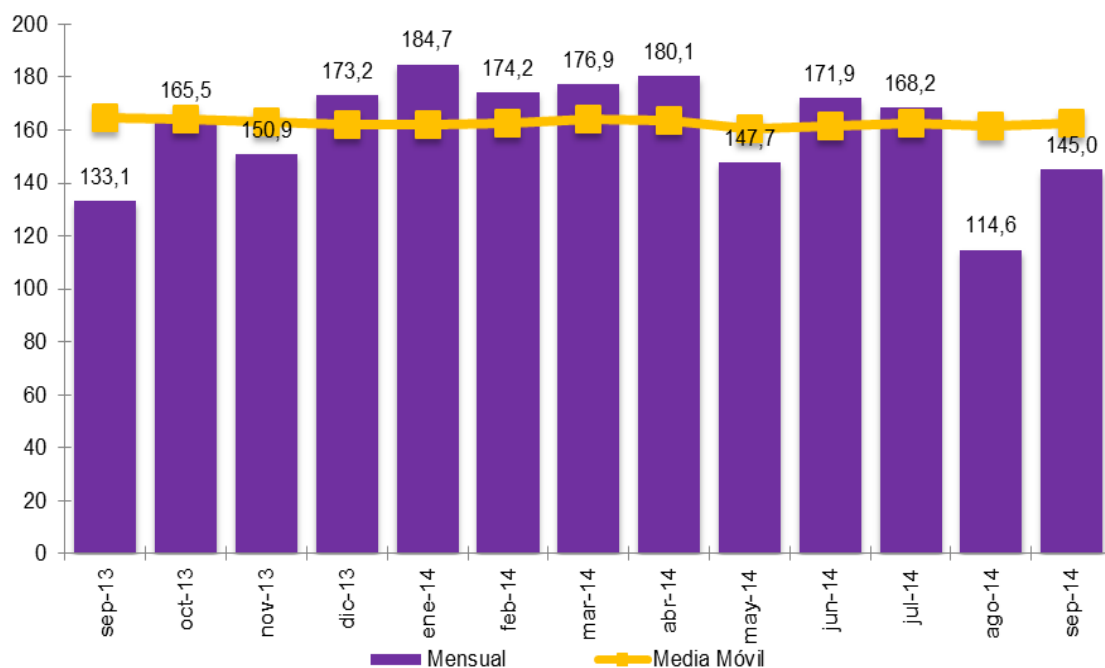
7. PORTABILIDAD Y PRESELECCIÓN

	Septiembre 2013	Septiembre 2014
Mensual portabilidad	133.072	145.021
Mensual preselección	-6.677	-3.613

8. PORTABILIDAD Y PRESELECCIÓN ACUMULADAS

	Septiembre 2014	Tasa de variación Sept. 2014 – Sept. 2013
Acumulado anual portabilidad	1.463.421	0,4%
Acumulado anual preselección	-55.870	32,6%

9. EVOLUCIÓN MENSUAL DE LA PORTABILIDAD Y MEDIA MÓVIL (en miles)



⁵ Posibilidad que tiene el usuario de telefonía de mantener su número cuando cambia de operador para su línea fija.

⁶ Posibilidad que permite a los usuarios cursar determinados tráficos telefónicos con otro operador distinto al que le provee el acceso físico sin necesidad de marcar el código de selección de este operador.

3. TELEFONÍA MÓVIL

A) LÍNEAS MÓVILES⁷

En el mes de septiembre, el total de líneas móviles creció en 47.345 líneas y el de datacards descendió en 35.459 líneas. El mes se cierra con un parque de líneas móviles de 50.900.135, lo que supone un 1,4 por 100 más de líneas respecto al total registrado en septiembre de 2013.

10. LÍNEAS ACUMULADAS

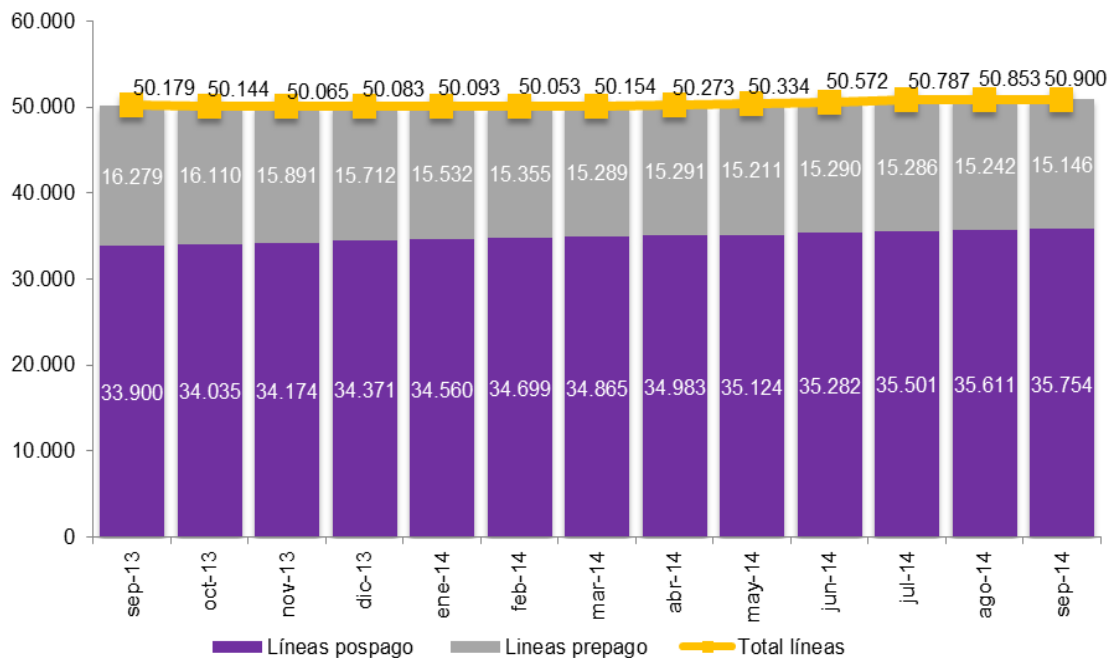
	Septiembre 2014	Tasa de variación Sept. 2014 – Sept. 2013
Líneas prepago	15.145.705	-7,0%
Líneas pospago	35.754.430	5,5%
Parque líneas móviles	50.900.135	1,4%
Líneas exclusivas de datos	1.763.032	-17,5%
Líneas asociadas a máquinas (M2M)	2.888.984	-4,9%

11. PENETRACIÓN

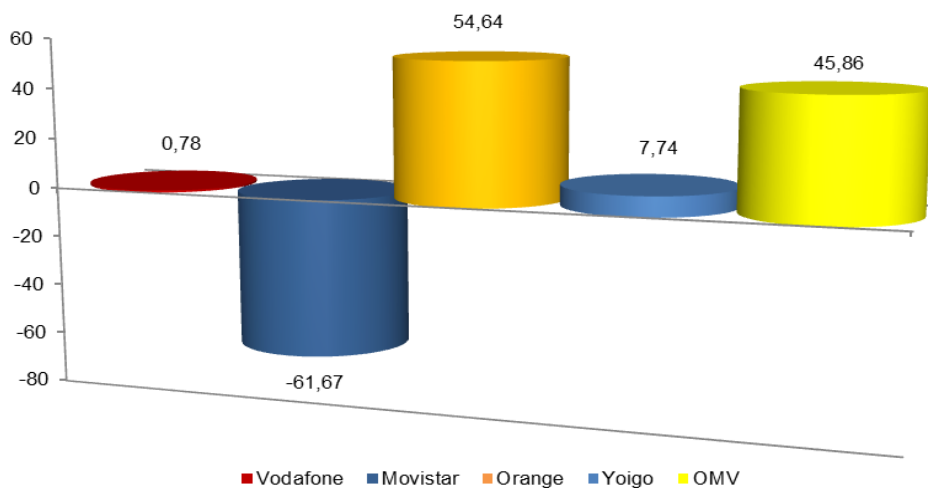
	Septiembre 2013	Septiembre 2014
Líneas móviles / 100 habitantes	107,4	109,4

⁷ Se excluyen del parque total de líneas móviles las líneas exclusivas de datos y las líneas asociadas a servicios de telemetría y/o telecontrol (M2M).

12. EVOLUCIÓN DEL PARQUE DE LÍNEAS MÓVILES (en miles)



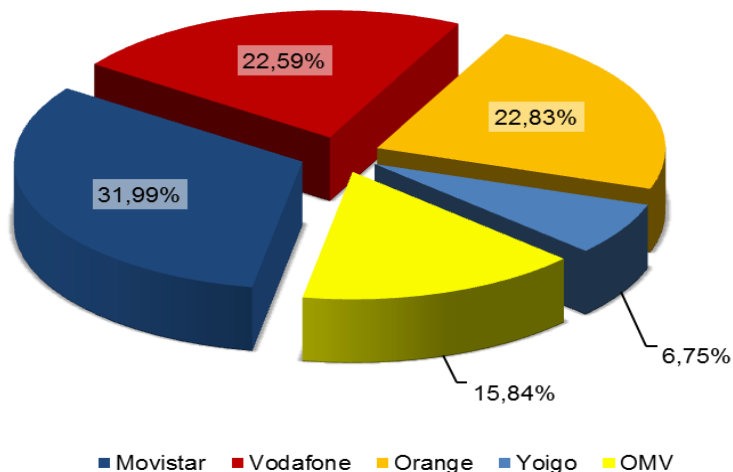
13. GANANCIA NETA MENSUAL DE LÍNEAS (en miles)⁸



⁸ OMV, esto es, Operadores Móviles Virtuales, se trata de operadores que no disponen de licencia para uso del espectro radioeléctrico pero que tienen contratos suscritos con algún operador de red y pueden ofrecer el servicio final utilizando la red de alguno de éstos.

Del grupo de OMV, los operadores con mayores ganancias de líneas en Septiembre 2014 han sido Best Spain, Jazztel y Ono (ordenados por orden alfabético). Este último operador se mantiene en este informe de forma separada, aunque se haya completado ya su adquisición por Vodafone.

14. CUOTA DE MERCADO DE LÍNEAS MÓVILES



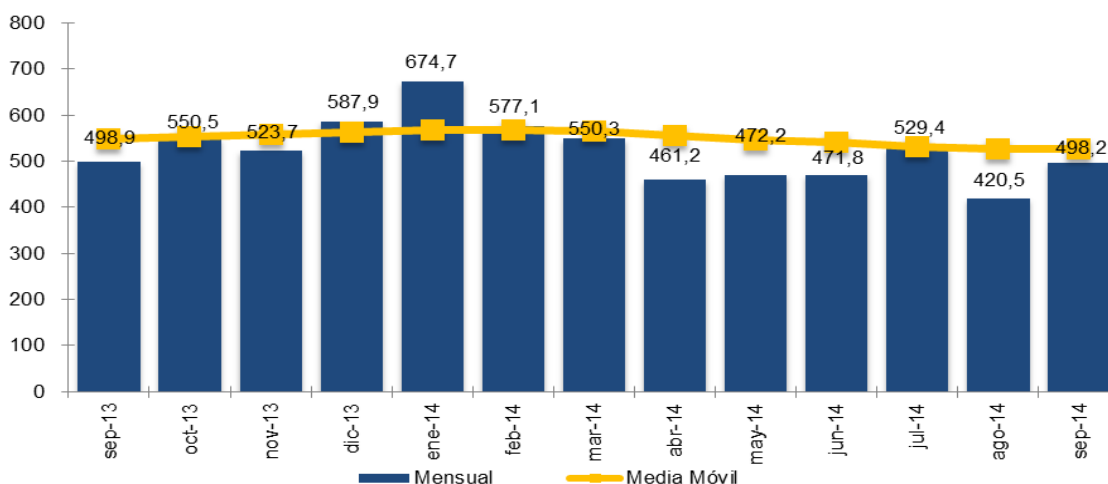
B) PORTABILIDAD⁹

En el mes de septiembre se han portado 498.204 números móviles, lo que supone un descenso del 0,1 por 100 frente al volumen de septiembre de 2013.

15. PORTABILIDAD

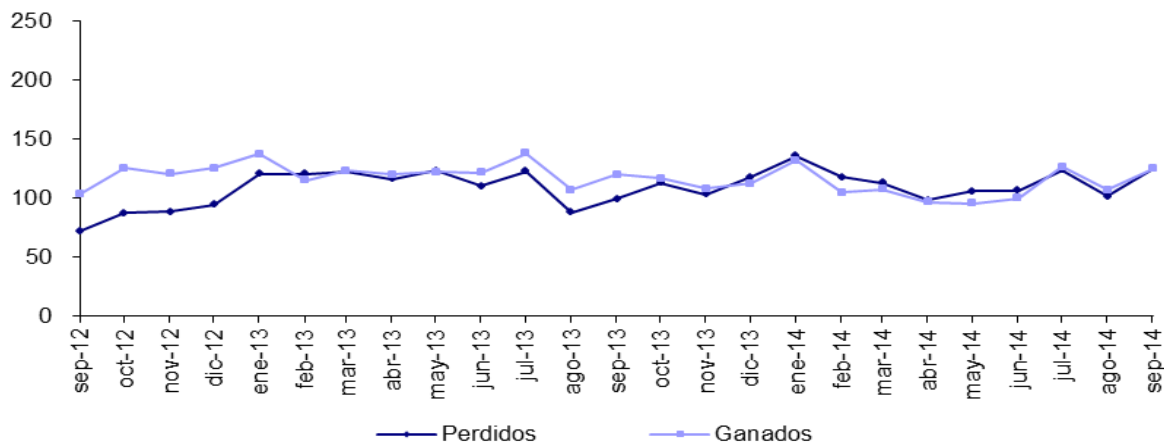
	Septiembre 2014	Tasa de variación Sept. 2014 – Sept. 2013
Mensual	498.204	-0,1%

16. EVOLUCIÓN MENSUAL DE LA PORTABILIDAD Y MEDIA MÓVIL (en miles)

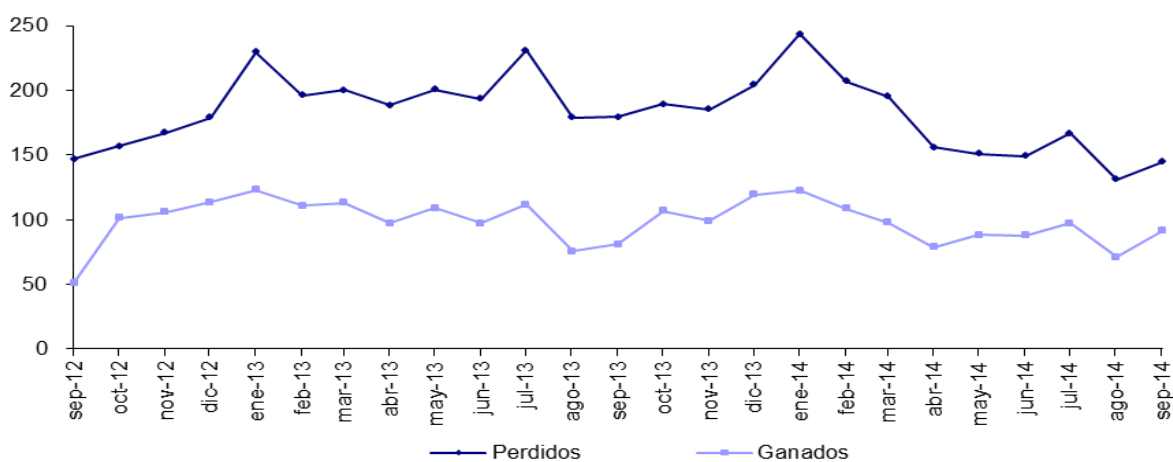


⁹ Posibilidad que tiene el usuario de telefonía de mantener su número cuando cambia de operador de telefonía móvil.

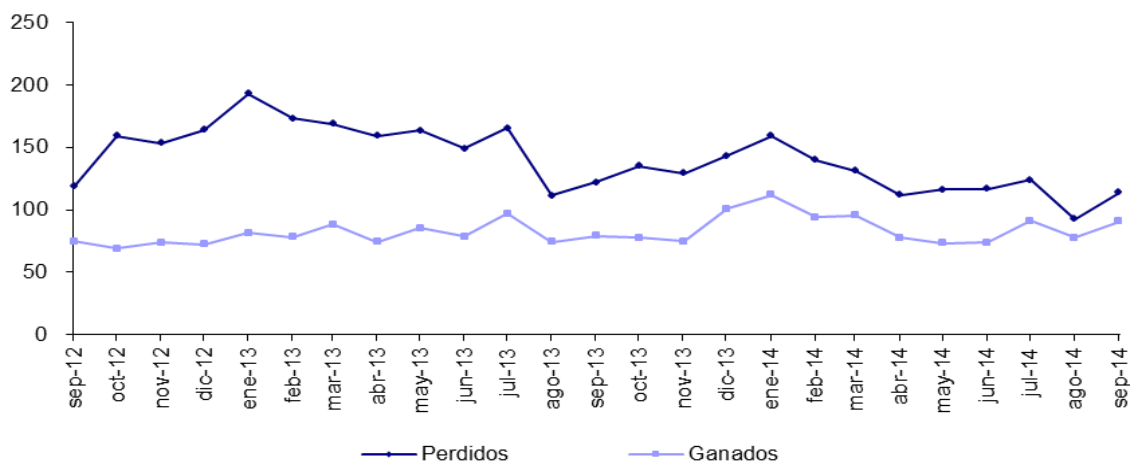
17. EVOLUCIÓN DE ORANGE (en miles)



18. EVOLUCIÓN DE MOVISTAR (en miles)



19. EVOLUCIÓN DE VODAFONE (en miles)



20. LÍNEAS PORTADAS

	Exportados (perdidos)	Importados (ganados)
Movistar	144.851	91.224
Vodafone	113.780	90.783
Orange	124.770	124.538
Yoigo	44.264	36.191
OMV	70.539	155.468

4. BANDA ANCHA

A) BANDA ANCHA MINORISTA¹⁰

En el mes de septiembre el número de líneas de banda ancha aumentó en 105.366. El mes se cierra con un total de 12.723.881 líneas, lo que supone un aumento interanual del 6,1 por 100 y una proporción de 27,4 líneas por cada 100 habitantes.

21. LÍNEAS ACUMULADAS

	Septiembre 2014	Tasa de variación Sept. 2014 – Sept. 2013
Parque total	12.723.881	6,1%
DSL ¹¹	9.412.921	-0,6%
Telefónica	4.667.344	-9,9%
Otros	4.745.577	10,7%
HFC	2.088.797	3,8%
FTTH	1.222.163	140,0%
Telefónica	1.068.389	114,1%
Otros	153.774	1392,1%

Durante el mes de septiembre, las líneas DSL decrecieron en 31.374 líneas mientras que las de HFC aumentaron en 32.735 líneas. A su vez, las líneas FTTH registraron un aumento de 104.005 líneas y se situaron con un total de 1.222.163 líneas.

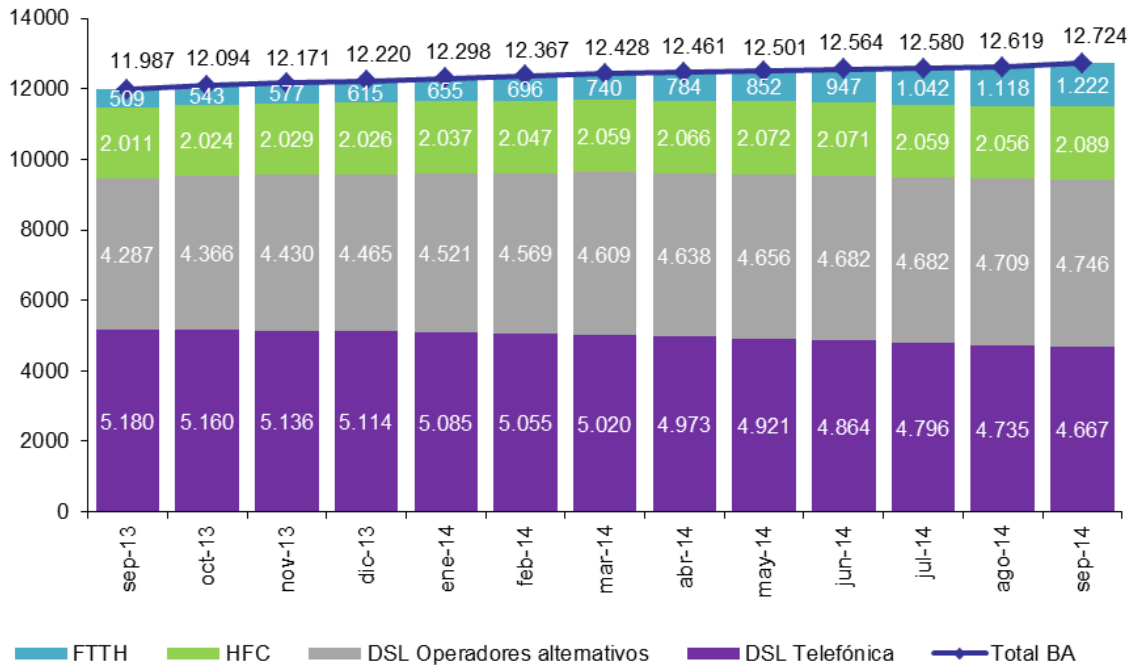
¹⁰ No se incluyen las tecnologías de acceso fijo inalámbrico.

¹¹ Se asume que todos los bucles totalmente desagregados se emplean para prestar servicio de DSL. En el desglose por tecnología, no se dispone de datos de velocidad contratada.

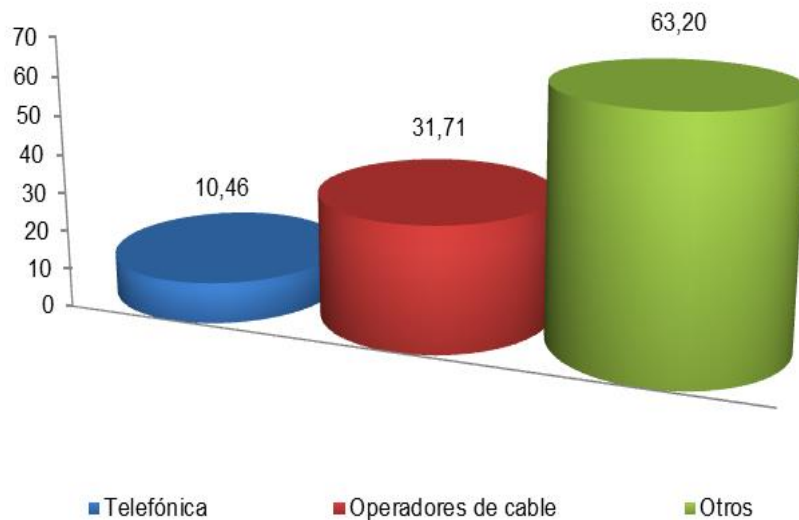
22. PENETRACIÓN

	Septiembre 2013	Septiembre 2014
Líneas / 100 habitantes	25,7	27,4

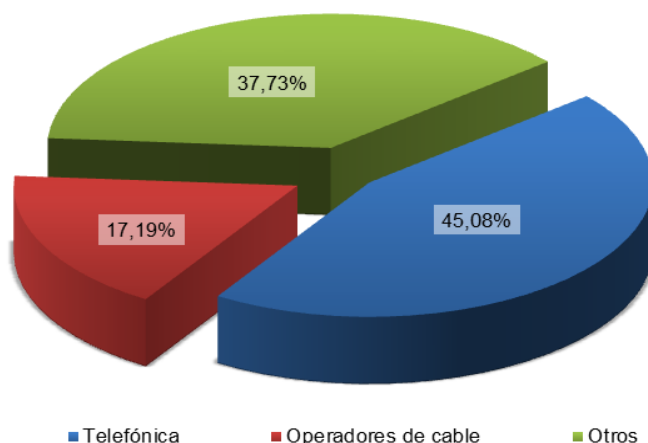
23. EVOLUCIÓN DE LA BANDA ANCHA



24. GANANCIA NETA MENSUAL DE LÍNEAS DE BANDA ANCHA (en miles)



25. CUOTA DE MERCADO DE LÍNEAS DE BANDA ANCHA



B) BANDA ANCHA MAYORISTA

ACCESO INDIRECTO¹² Y BUCLE DE ABONADO¹³

Durante el mes de septiembre el acceso indirecto aumentó en 2.350 líneas, situándose a final de mes en 711.559 accesos frente a los 4.034.018 bucles desagregados. Del total de accesos indirectos, un total de 235.312 corresponden a accesos desnudos (indirecto sin STB).

26. ACCESOS INDIRECTOS

	GIGADSL ¹⁴	ADSL IP	TOTAL
Variación mensual	-1.587	3.937	2.350
Acumulado total	92.224	619.335	711.559
Tasa de variación del parque total (Sept. 2014 – Sept. 2013)			6,6%

Los bucles desagregados presentaron un aumento de 33.801 unidades, representando el 31,7 por 100 de las líneas finales de banda ancha. Por modalidades, los bucles totalmente desagregados aumentaron en 31.881, alcanzando un acumulado total de 2.543.115. Por su parte, los bucles compartidos disminuyeron en 2.900, mientras que los bucles compartidos sin STB aumentaron en 4.820 obteniendo un acumulado total de 96.589 y 1.394.314 bucles, respectivamente.

¹² Servicio mayorista que permite a un operador ofrecer el servicio de banda ancha conectándose a un número de puntos de la red de Telefónica.

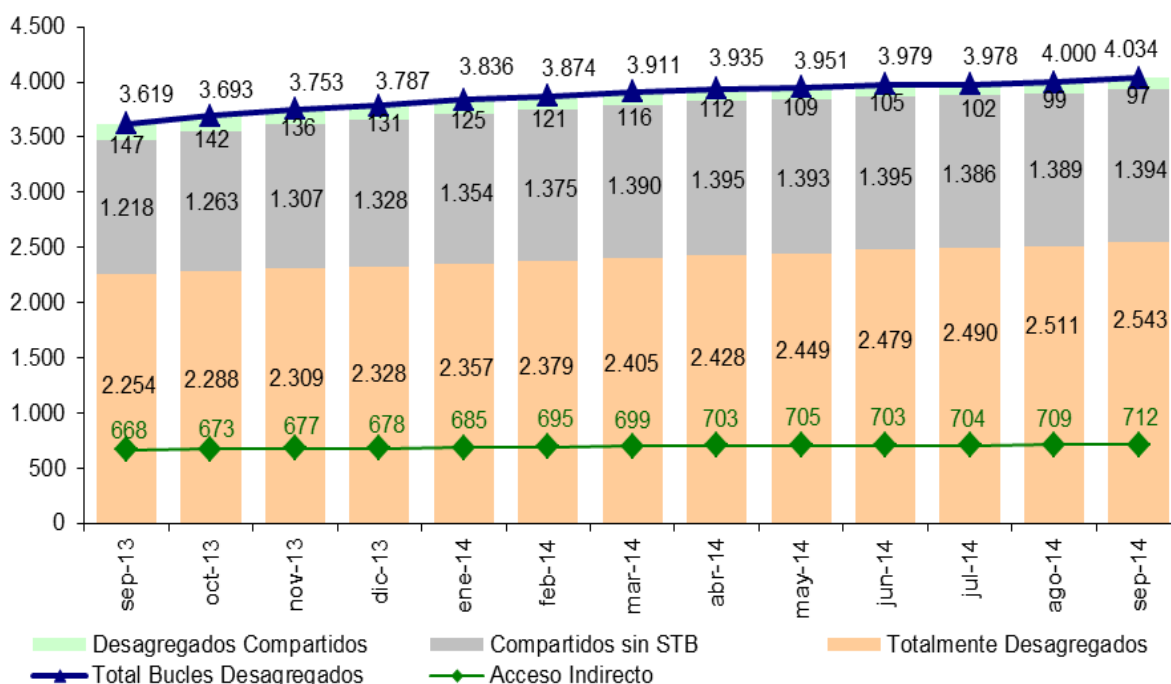
¹³ Servicio mayorista a la infraestructura física de Telefónica, por el cual un operador desagrega el acceso físico al cliente final (bucle) para conectarlo a su propia red.

¹⁴ Servicios de acceso indirecto en los que el operador se conecta con la red de Telefónica a nivel ATM (GigADSL) y a nivel IP (ADSL-IP).

27. BUCLES DESAGREGADOS

	Totalmente desagregados	Compartidos sin STB	Desagregados compartidos	Total bucles
Variación mensual	31.881	4.820	-2.900	33.801
Acumulado total	2.543.115	1.394.314	96.589	4.034.018
Tasa de variación del parque total (Sept. 2014 – Sept. 2013)				11,5%

28. EVOLUCIÓN DE LAS MODALIDADES DE ACCESO¹⁵ (en miles)



¹⁵ Existen tres tipos de modalidades de contratación del bucle: el acceso totalmente desagregado, en el que el operador alternativo dispone del uso de todo el rango de frecuencias del par de cobre, el acceso compartido sin servicio de telefonía básica, en el que el operador alternativo dispone de las frecuencias altas del par de cobre para ofrecer sus servicios de banda ancha y voz, y el acceso desagregado compartido, en el que Telefónica utiliza las frecuencias bajas para ofrecer el servicio de telefonía fija y el operador alternativo utiliza las frecuencias altas para ofrecer servicios de banda ancha.

